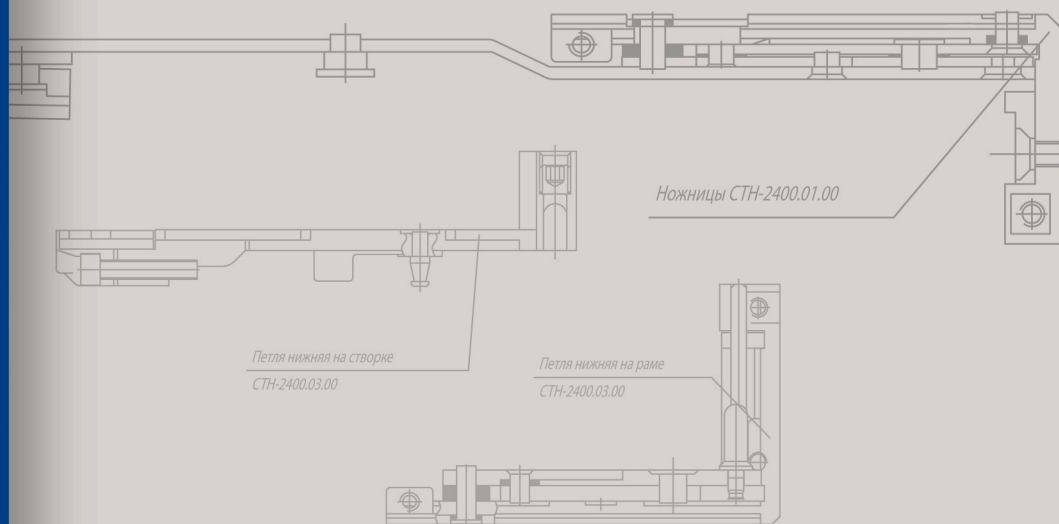




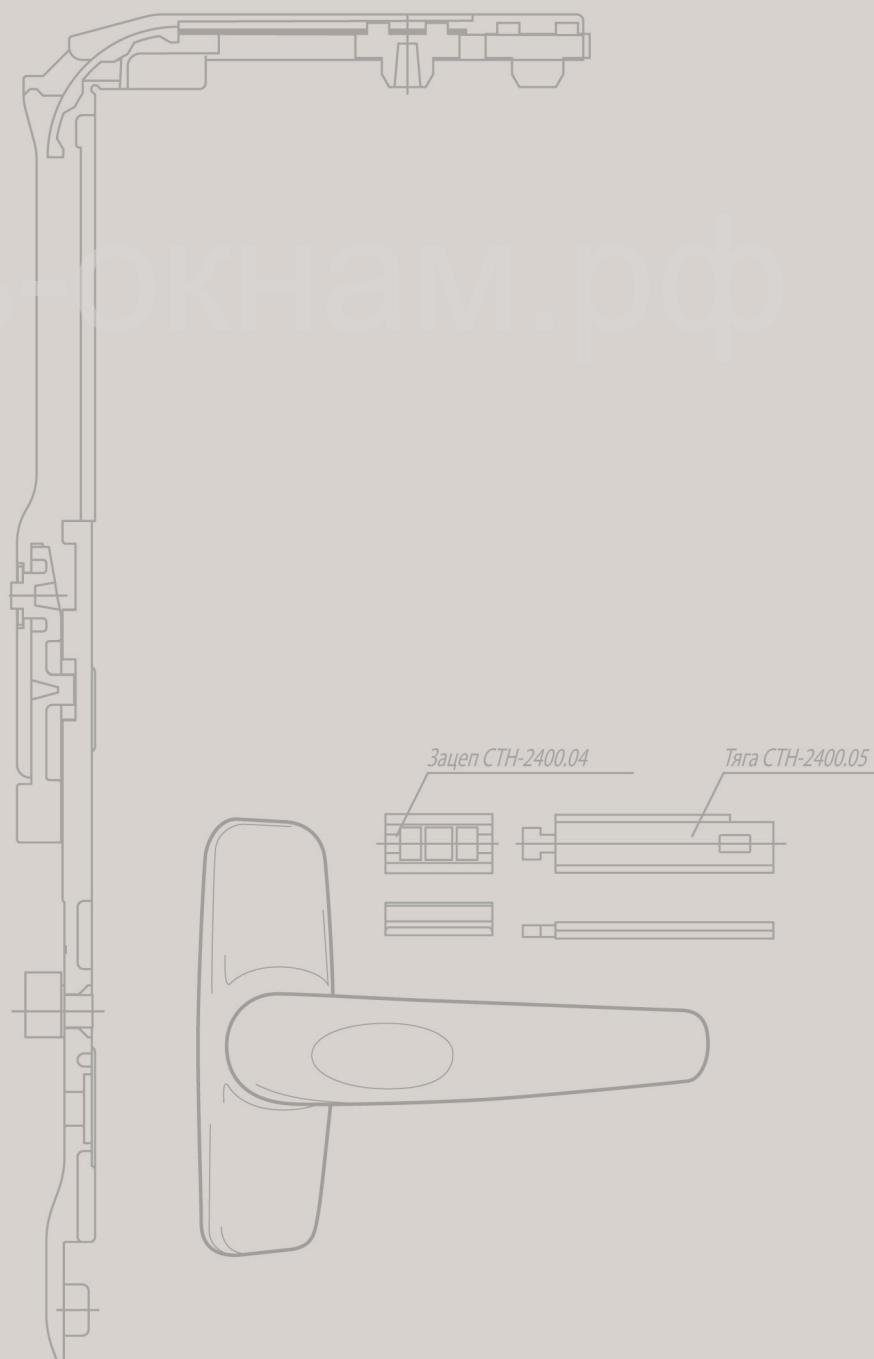
**СТН**™

российские  
технологии  
дверных и  
оконных  
приборов

Помощь-окнам.рф



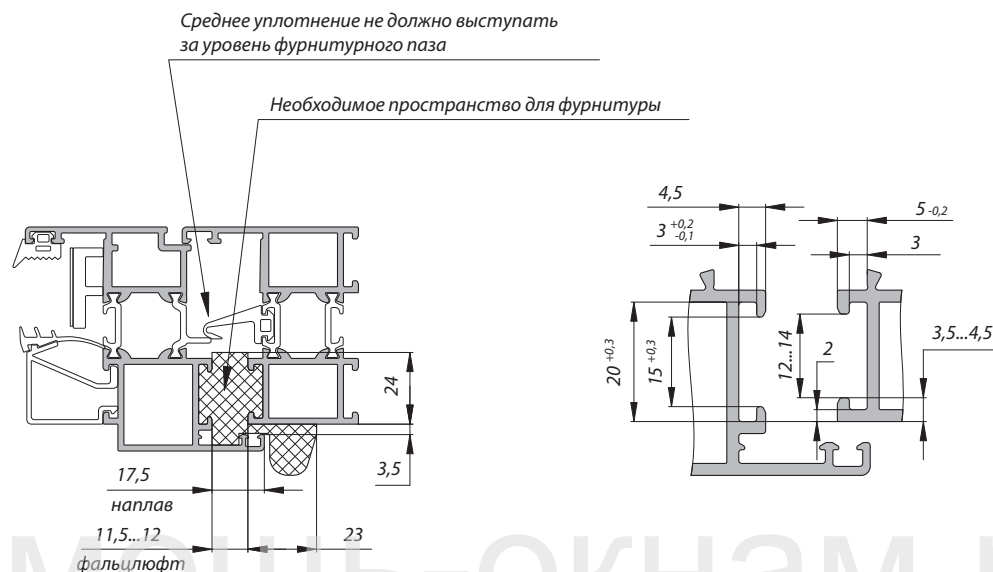
**ФУРНИТУРА  
СТН-2400**  
ДЛЯ ОКОН И ДВЕРЕЙ ИЗ АЛЮМИНИЕВОГО ПРОФИЛЯ



ООО «САТУРН»  
Набережные Челны  
2014

## 1. ТЕРМИНЫ И ОПРЕДЕЛЕНИЯ

<b>Фурнитура</b>	ручки, петли, засовы, планки запорные и другие детали, обеспечивающие открывание, откидывание и запираение створки оконного блока.
<b>Рама</b>	неподвижная часть оконного блока
<b>Створка</b>	подвижная часть оконного блока
<b>Система профилей</b>	совокупность размеров сопряжения рамного и створочного профилей



<b>Фальц рамного профиля</b>	поверхность рамного профиля, предназначенная для установки ответных элементов фурнитуры
<b>Фальц створочного профиля</b>	поверхность створочного профиля с фурнитурным пазом (глубина паза не учитывается)
<b>Фальцлюфт (FL)</b>	расстояние между фальцем рамы и фальцем створки, обеспечивающее нормальное функционирование элементов фурнитуры
<b>Наплав</b>	часть створки, выступающая от поверхности фальца и перекрывающая раму
<b>Ширина наплава</b>	расстояние от фальца створки до края наплава
<b>H</b>	высота рамы
<b>B</b>	ширина рамы
<b>FH</b>	высота створки
<b>FB</b>	ширина створки
<b>FFH</b>	высота створки по фальцу
<b>FFB</b>	ширина створки по фальцу
<b>GH</b>	высота установки ручки от нижнего края створки

## 2. ФУРНИТУРА СТН-2400

### ПОВОРОТНО-ОТКИДНАЯ СО СКРЫТЫМИ ПЕТЛЯМИ

Фурнитура СТН-2400 – поворотно-откидной комплект со скрытыми петлями для окон из алюминиевого профиля с европазом, разработанный специалистами ООО «Сатурн» в соответствии с тенденция-ми развития рынка светопрозрачных конструкций.

Фурнитура СТН-2400 – высокофункциональна, окно с установленной фурнитурой – привлекательно, удобно в эксплуатации и обслуживании.

Предварительно собранные конструктивные элементы обеспечивают рациональность установки фурнитуры, значительно снижают трудоемкость монтажа.

### НАЗНАЧЕНИЕ. ОБЛАСТЬ ПРИМЕНЕНИЯ

Фурнитура СТН-2400 устанавливается на алюминиевые окна и двери и обеспечивает выполнение основных функций створки: открывание путем поворота, откидывание, закрывание и прижим к раме.

Фурнитура предназначена для окон и дверей, имеющих следующие параметры:

Исполнение окон и дверей	Обозначение фурнитуры	Размеры створки, мм		Вес створки, не более, кг
		Высота FH	Ширина FB	
Поворотно - откидные	СТН-2400	2400	1600	100

Оконная фурнитура СТН-2400 предусматривает регулировку ножниц, регулировку нижней петли и регулировку прижима.

Вес створки – до 100 кг, угол открывания створки – до 110°.

При монтаже фурнитуры не требуется удаление уплотнителя в местах установки петель, что исключает продувание и улучшает звукоизоляционные характеристики окна.

В конструкции фурнитуры предусмотрен ограничитель открывания СТН-1850.15.00, ограничивающий угол поворота створки от 20° до 110°, имеющий регулировку тормозного усилия и замедляющий ход створки при достижении ею конечного положения. Рекомендуется использовать при FB > 450 мм, а также при наличии препятствий свободному открыванию створки.

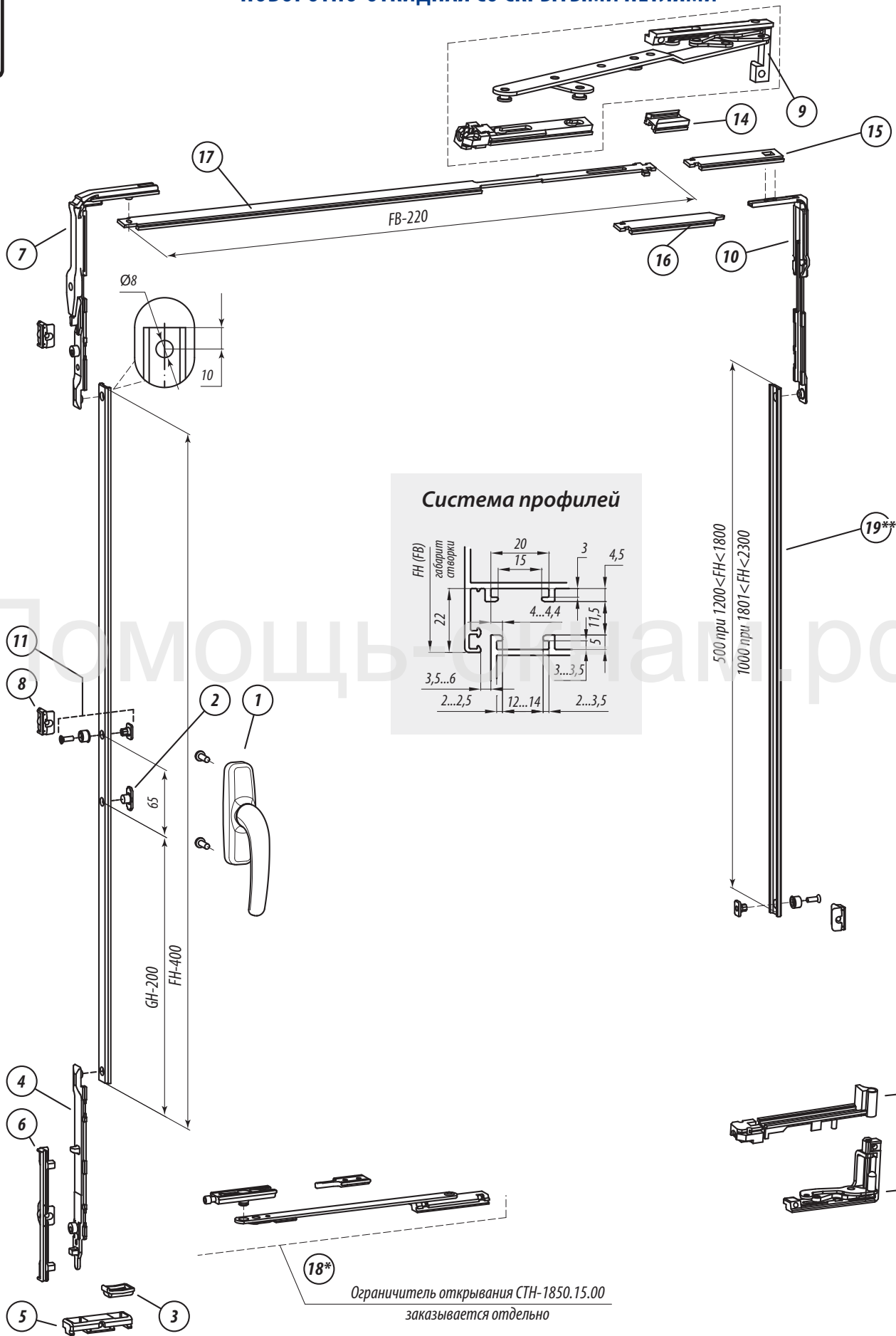
Узлы и детали фурнитуры заказываются комплектом под заданный размер окна.

Защита металлических частей фурнитуры от коррозии обеспечивается гальваническим цинковым покрытием с радужным хромированием и полимерно-порошковым покрытием в соответствии с цветами палитры RAL.

На все элементы фурнитуры действует гарантия в течение 36 месяцев со дня ввода в эксплуатацию при условии соблюдения изготовителем окон и потребителем всех требований инструкции по монтажу и эксплуатации с учетом ограничения по размерам и весу, а также проведения ежегодного техобслуживания.

Срок службы фурнитуры – 10 лет или не менее 20 000 циклов «открывание-закрывание».

## 2. ФУРНИТУРА СТН-2400 ПОВОРОТНО-ОТКИДНАЯ СО СКРЫТЫМИ ПЕТЛЯМИ



### 3.1. Обозначение комплектов фурнитуры в зависимости от высоты FH и ширины FB створки

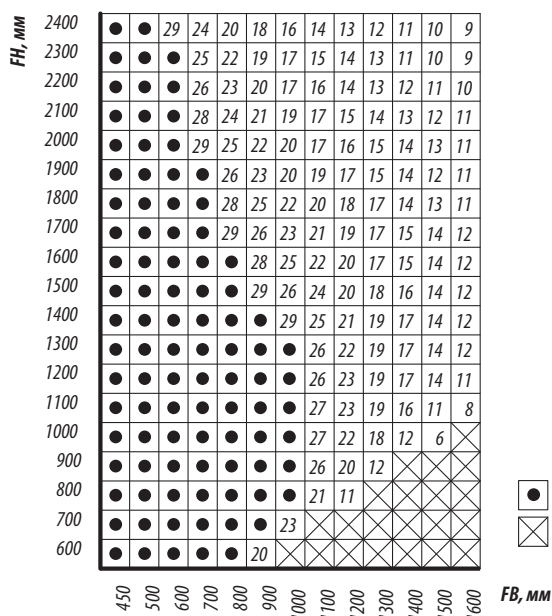
	450...620	621...1600
600...1200	2400	В разработке
1201...2400	2400-01	

### 3.2. Комплектность и обозначение элементов фурнитуры

Поз.	Обозначение	Наименование	Кол-во на исполнение СТН-2400-	
			00	01
1	СТН-2250.00	Ручка оконная	1	1
2	СТН-1850.00.01	Цапфа приемная	1	1
3	СТН-1850.00.02	Подпятник	1	1
4	СТН-1850.01.00	Ригель пов.-отк.	1	1
5	СТН-1850.02.00	Опора откидная	1	1
6	СТН-1850.03.00	Планка пов.-отк.	1	1
7	СТН-1850.04.00	Угловой переключатель	1	1
8	СТН-1850.05.00	Планка запорная	1	3
9	СТН-2400.01.00	Ножницы 450	1	1
10	СТН-1850.07.00	Угловой переключатель	—	1
11	СТН-1850.08.00	Цапфа запорная	—	2
12	СТН-2400.02.00	Петля нижняя на раме	1	1
13	СТН-2400.03.00	Петля нижняя на створке	1	1
14	СТН-2400.04.00	Зацеп	1	1
15	СТН-2400.05.00	Тяга	—	1
16	СТН-2400.06.00	Тяга запорная	1	—
17	СТН-2400.07.00	Тяга	1	1
18*	СТН-1850.15.00	Ограничитель открывания	1	1
19**	НЧП-2903	Тяга соединительная	—	—

\* – Поз. 18 в комплект поставки не входит, заказывается отдельно.  
 \*\* – Тяга соединительная НЧП-2903 заказывается отдельно и поставляется хлыстами длиной по 6 м.

### ДИАГРАММА ПРИМЕНЕНИЯ



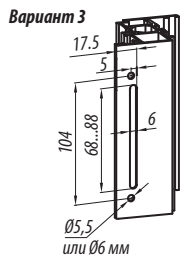
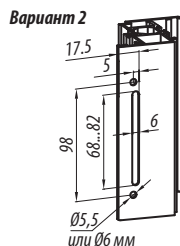
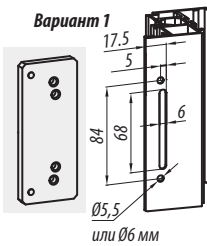
В таблице указана максимально допустимая толщина стекла, мм (без воздушной камеры)

- Применение возможно при толщине стекла до 40 мм.
- ⊠ Применение не допускается.

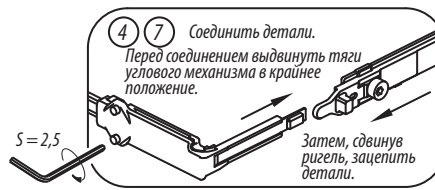
## 4. ИНСТРУКЦИЯ ПО МОНТАЖУ ФУРНИТУРЫ СТН-2400 ПОВОРОТНО-ОТКИДНОЙ СО СКРЫТЫМИ ПЕТЛЯМИ

### 4.1. Подготовка створки и рамы

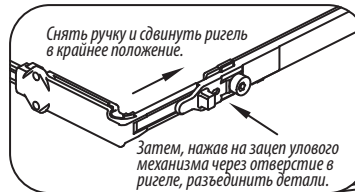
Выполнить отверстия под ручку



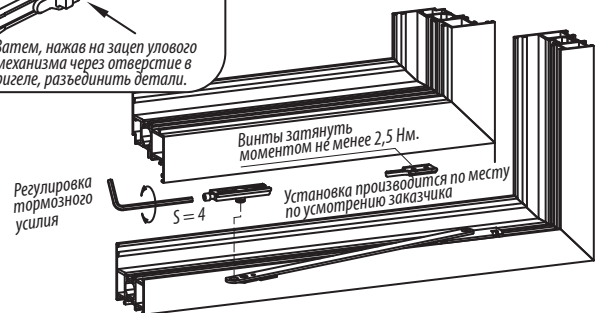
### 4.2. Обработка соединительных тяг



Зафиксировать угловой механизм.  
Винты затянуть моментом не менее 3,5 Нм.

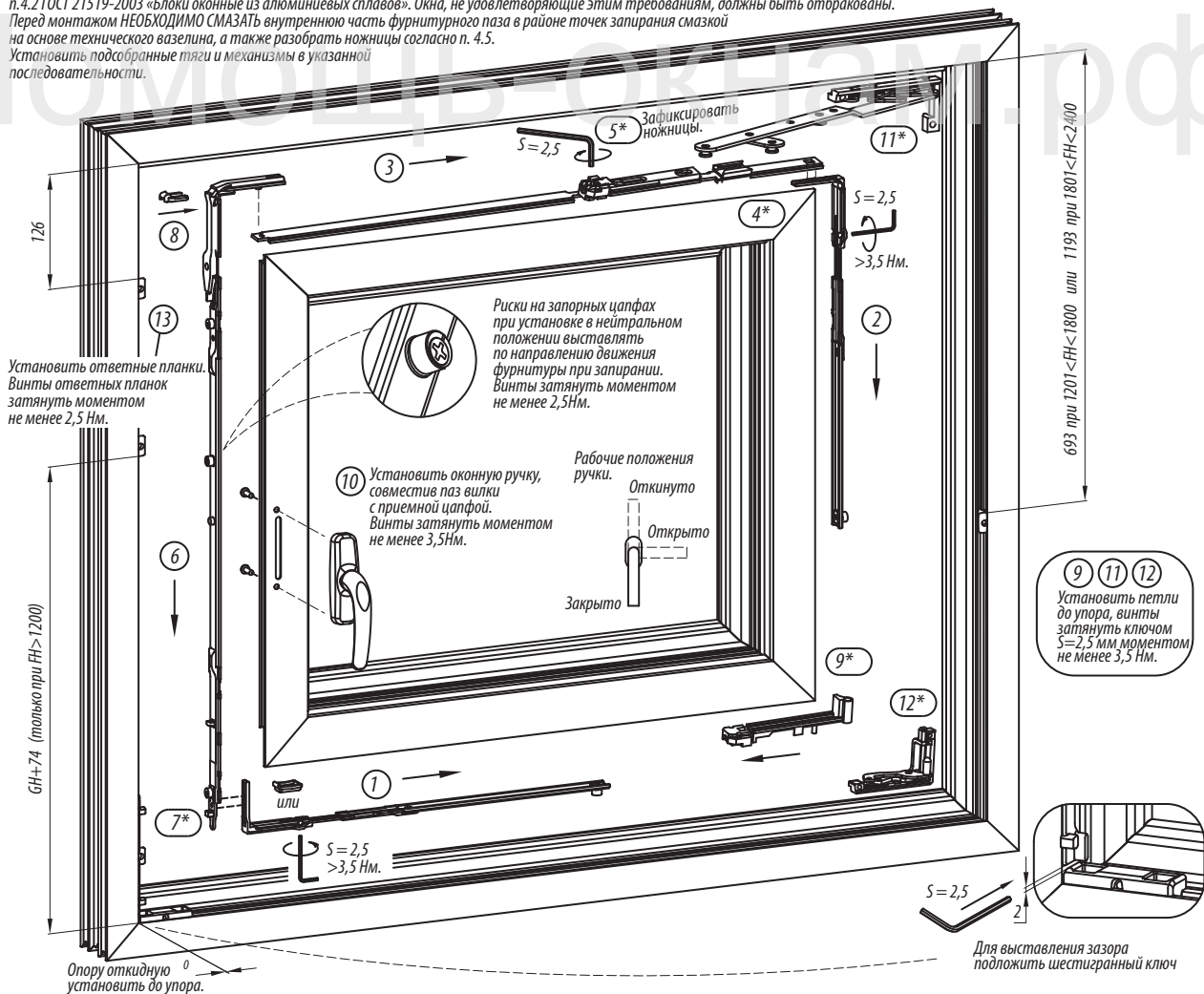


Ограничитель открывания необходимо использовать при наличии препятствий при открывании створки. Позволяет ограничивать угол поворота створки от 20° до 110°. Имеет регулировку тормозного усилия и замедляющий эффект при достижении конечного положения.



### 4.3. Монтаж фурнитуры на окно

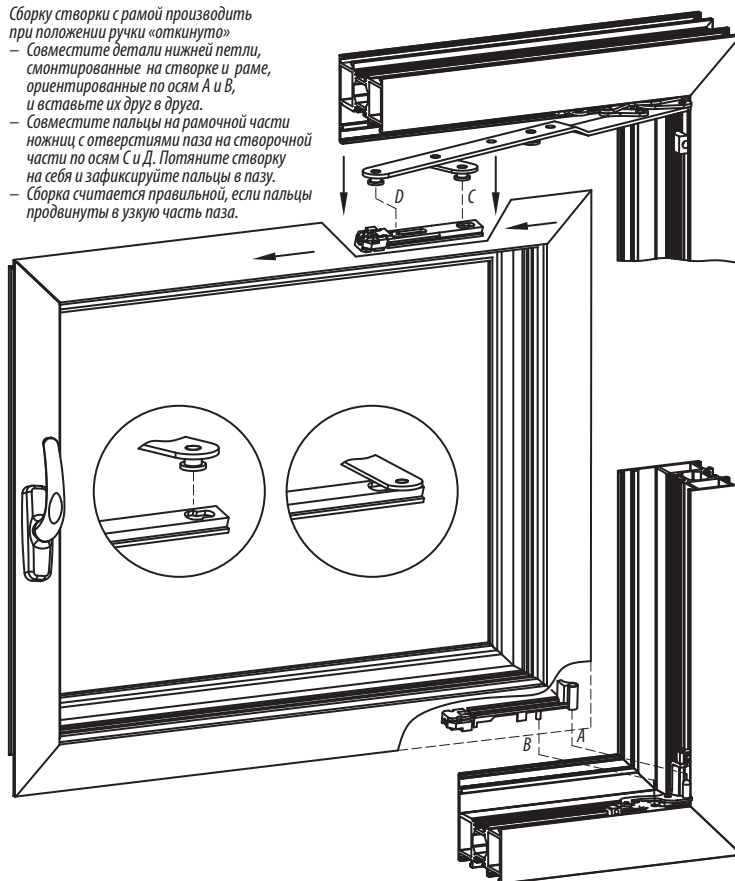
Для корректной работы фурнитуры необходимо, чтобы размеры, расположение и предельные отклонения элементов окна соответствовали п. 4.2 ГОСТ 21519-2003 «Блоки оконные из алюминиевых сплавов». Окна, не удовлетворяющие этим требованиям, должны быть отбракованы. Перед монтажом НЕОБХОДИМО СМАЗАТЬ внутреннюю часть фурнитурного паза в районе точек запирания смазкой на основе технического вазелина, а также разобрать ножницы согласно п. 4.5. Установить подобранные тяги и механизмы в указанной последовательности.



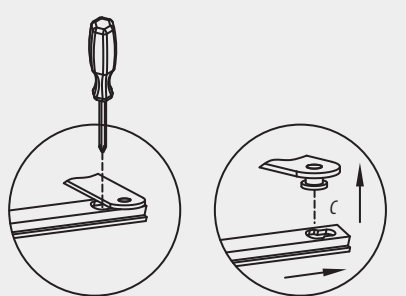
## 4.4. СОЕДИНЕНИЕ СТВОРКИ С РАМОЙ

Сборку створки с рамой производить при положении ручки «откинута»

- Совместите детали нижней петли, смонтированные на створке и раме, ориентированные по осям А и В, и вставьте их друг в друга.
- Совместите пальцы на рамочной части ножниц с отверстиями паза на створочной части по осям С и Д. Потяните створку на себя и зафиксируйте пальцы в пазу.
- Сборка считается правильной, если пальцы продвинуты в узкую часть паза.



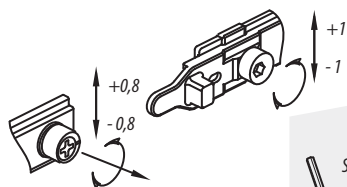
## 4.5. СНЯТИЕ СТВОРКИ С РАМЫ



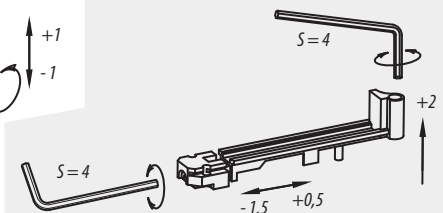
- Зажав блокиратор, встроенный в угловой переключатель, переведите окно в положение «открыто» и «откинута».
- Надавите каким-либо острым предметом на пружину.
- Надавите на створку в сторону петель (от себя) и отсоедините ножницы.

## 4.6. РЕГУЛИРОВКА

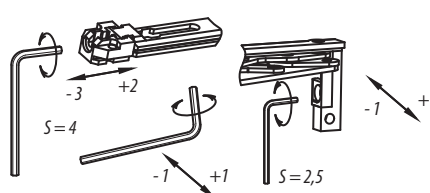
Регулировка прижима пальцами.



Регулировка положения створки с помощью нижней петли.



Регулировка положения створки с помощью ножниц.



## 4.7. ТЕХОБСЛУЖИВАНИЕ

**Внимание:** Снятие створки, регулировка и замена деталей фурнитуры должны выполняться только специалистами. При проведении отделочных работ все детали фурнитуры должны быть защищены от попадания мусора или отделочных материалов.

Работы по техобслуживанию необходимо проводить не реже одного раза в год, для этого:

1. Очистить наружные элементы фурнитуры от грязи и посторонних предметов моющими средствами, которые не вызывают повреждения защитного покрытия.
2. Смазать все подвижные элементы и все точки запирания фурнитуры техническим вазелином. Не использовать смазки, содержащие смолистые и кислотные вещества.
3. При необходимости отрегулировать фурнитуру.
4. Проверить работоспособность и состояние фурнитуры по следующим критериям:
  - 4.1. Легкость хода. Проверяется по оконной ручке. Легкость хода может быть улучшена смазкой или регулировкой;
  - 4.2. Усилие запирания на ручке - не более 5 кг (по ГОСТ 30777-2001). Не прикладывать к ручке больших усилий.
  - 4.3. Крепление деталей и узлов фурнитуры. Необходимо проверять посадку и надежность крепления отдельных шурупов. Если крепление ослабло или сточилась головка шурупа, то шуруп необходимо завернуть или заменить.
  - 4.4. Износ и повреждение деталей и узлов фурнитуры. Поврежденные детали заменить.

# Помощь-окнам.рф

423800, г. Набережные Челны, район БСИ, ул. Профильная, д. 90,  
производственная база ООО «Сатурн»  
Телефон/факс: (8552) 77-80-44  
[www.stn.com.ru](http://www.stn.com.ru)    [sales@stn.com.ru](mailto:sales@stn.com.ru)

